

Temel Bilgi Teknolojileri 1. Sınıf Ders Notları---Öğr.Gör.Ali ATALAY(//aliatalay.net)
İKTİSADİ İDARİ BİLİMLER FAKÜLTESİ İKTİSAT-MALİYE-İŞLETME-SİYASET BİLİMİ –ULUSLAR ARASI İLİŞKİLER B.
İŞLETİM SİSTEMİ NEDİR?

Bilgisayar ile kullanıcı arasında iletişimi sağlayan aracıya işletim sistemi adı verilir. İşletim sistemi bir tercüman olarak düşünülebilir. Kullanıcının yapmak istediklerini bilgisayarın anlayacağı dile çevirir ve Merkezi İşlem Birimine iletir. MİB (CPU) işlemleri gerçekleştirir ve bulduğu sonuçları yine işletim sistemine gönderir. İşletim sistemi bulunan sonuçları yada yapılan işlemleri kullanıcının anlayacağı dile çevirerek çıkış birimleri vasıtasıyla sonuç gösterir. Bir bilgisayarda işletim sistemi mevcut değilse bilgisayar çalışmayacaktır.

Günümüzde kullanılan değişik işletim sistemlerinden bazıları şunlardır:

- Windows
- DOS
- Unix
- Novell
- McOs
- OS / 2
- Linux

Tüm dünyada Linux işletim sistemi yaygınlaşmaya başlasa da en yaygın olarak yine Windows işletim sistemi kullanılmaktadır. Windows işletim sisteminin de değişik sürümleri mevcuttur. İlk çıkan Windows sürümü 3.1 adındaydı. Daha sonra 95-98-NT-2000-Me-Xp ,Wista,Windows 7. Windows 8. Her çıkan Windows sürümü bir önceki Windows sürümünün bütün özelliklerini taşımakta ve extra olarak yeni seçenekler bulundurmaktadır. Windows tan önce Microsoft DOS (MS-DOS) işletim sistemi kullanılmaktaydı. Bu işletim sistemi Windows gibi görsel olmamakla birlikte Windows kadar kullanışlı değildi. Windows'un bazı özelliklerini şu şekilde sıralamak mümkündür:

1. Görseldir.
2. Hızlıdır.
3. Bir işlemin yapılabilmesi için birden fazla yöntem mevcuttur.
4. Aynı anda birden fazla programı çalıştırabilir. Aynı anda çalışabilecek dosya sayısı bilgisayarın RAM i ile paraleldir.
5. Çalışabilmesi için en az 2 Gb Ram e ihtiyaç vardır.

...

KAPASİTE BİRİMLERİ

İşlerim sistemi ikilik sayı düzeninde çalışır 0 ve 1 bu sistemin elemanlarıdır. 0 yada 1 değeri Bit(Binary Digit) Sayısal işaretleme olarak adlandırılır.

8 adaet bitin yan yana gelmesiyle kabaca 1 byte oluşur. Kabaca 1 byte 1 karekter olarak adlandırabiliriz.

8 in katları 1024 byte=1 kilo byte

1024 kilo byte=1mega byte

1024 megabyte=1giga byte

1024 giga byte=1 terabyte olarak adlandırılır.

Önemli olan dosyaların ne kadar yer kapladığı ve aktarmak istediğimiz yerde boş yer olup olmadığıdır.

SINAVDA 1024 BYTE 1000 BYTE OLARAK ALALIM. PRATİKLİK AÇISINDAN.

Windows Masaüstü Kavramı

Windows çalışmaya hazır hale geldiğindeki (Bazı kaynaklarda bilgisayar ilk açıldığında) ekrana masaüstü adı verilmektedir. Masaüstünde aşağıdaki şekilde görüldüğü gibi simgeler mevcuttur. Bu simgelerden Bilgisayarım , Belgelerim , Ağ Bağlantıları (Ağ Komşularım) , Geri Dönüşüm Kutusu ve Internet Explorer standart olarak Windows ilk kurulduğunda masaüstüne yerleştirilir. Diğer simgeler kullanıcılar tarafından oluşturulan dosya yada klasörlerdir. Masaüstünün alt tarafında başlat düğmesinin bulunduğu çubuğa görev çubuğu adı verilir.



Bilgisayarım : Bilgisayardaki bitin bilgilere ulaşmak için kullanılan simgedir. Bütün dosya ve klasörler aslında bu simge içerisinde bulunmaktadır.

Görev Çubuğu Kavramı



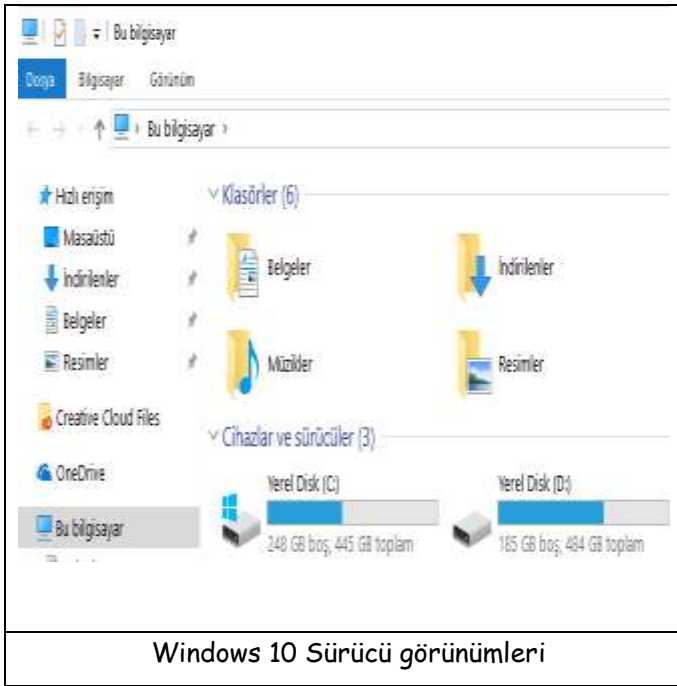
Masaüstünün alt tarafında bulunan , açık olan programlar hakkında bilgi veren , aktif pencereyi gösteren ve açık olan uygulamalar arasında geçiş yapmak amacıyla kullanılan çubuğa görev çubuğu adı verilir. Windows ilk kurulduğunda , ayarlarda değişiklik yapılmadıysa standart olarak başlat düğmesi , açık olan program varsa bunların düğmeleri , klavye dili ve saat görünmektedir.



Başlat düğmesi , birtakım işlemlerin yapılabilmesi için bir nevi kısayoldur. Bir programı çalıştırmak , ayarlar yapmak gibi bazı ayarlar bu bölümden kısa yoldan halledilebilir.

Sürücü , Klasör ve Dosya Kavramları

Bilgisayardaki bütün bilgiler belli bölümler içinde saklanmaktadır. Bilgisayarda bilinmesi gereken en önemli kavramlardan bir tanesi sürücü kavramıdır. Sürücüler bilgisayardaki bilgileri hafızasında saklayan ana bölmelerdir. Bir bilgiye ulaşabilmek için ilk olarak sürücü içerisine girilmesi gerekir. Sürücüler daha öncede söylenildiği gibi bilgisayarım simgesi içerisinde bulunmaktadır. Bilgisayarım simgesinin içerisine girebilmek için bu simge masaüstünden çift tıklanmalıdır.



Windows 10 Sürücü görünümüleri

Yandaki şekilde Windows işletim sisteminde sürücülerin görünümü görülmektedir. Şekilden de anlaşılacağı gibi sürücülerin isimleri tek harfle ifade edilmektedir. Bu tek harften sonra iki nokta üst üste gelir. Örneğin bilgisayarın ana sürücüsü C sürücüsüdür. Bu sürücünün ismi " C: " şeklinde ifade edilmektedir..Bütün bilgisayarlarda Ana Sürücü C: sürücüsüdür. Gerekli programların bir çoğu aksini belirtmezseniz bu sürücü içerisine yüklenecektir. Disket sürücüler A: ve B: sürücüleridir. B: sürücüler genelde bulunmaz ancak bilgisayarda iki tane disket sürücüsü mevcut ise B: sürücüsü de bu alana eklenecektir. Bilgisayardaki Sürücüler isimlendirilirken genellikle ; sabit disk sürücüler (C: den başlar) ve en son CD-ROM Sürücüler isimlendirilir. Şekilde de görüldüğü gibi A: sürücüsü disket sürücüsü ismini almaktadır. C: , D: , E: , F: , G: sürücüler sabit disk sürücüleridir. H: ve I: sürücüler CD-ROM yada Dvd sürücülerdir.

Sürücülerin içerisine girildiğinde artık dosya ve klasör kavramları devreye girecektir. Klasörler; içerisinde başka klasör veya dosya bulundurabilen odacıklardır. Bütün işletim sistemlerinde genelde sarı renklidirler ve günümüzde kullandığımız kağıt klasörlere benzetil-



miştir. Klasörler içleri boş ise yer kaplamazlar sadece bölümlenmek için kullanılır. İçerisi dolu ise , içindeki bilgilerin boyu klasörün boyu olacaktır. Bilgisayara bilgiler yüklenirken daha kolay bulmak amacıyla klasörler kullanılmaktadır. Bilgiler aşağıdaki şekilde olduğu gibi klasörler içinde saklanırsa ulaşılması ve bulunması daha kolay olacaktır.

NOT:YENİ SEÇENEĞİ İLE YÜKLÜ OFİS SÜRÜMLERİ OLUP OLMADIĞINIDA BULABİLİRİZ.

Yeni seçeneği , adından da anlaşılacağı gibi yeni bir şeyler oluşturmak amacıyla kullanılmaktadır.



Klasör ve Kısayol seçenekleri bütün bilgisayarlarda aynı şekilde iken alt bölmedeki seçenekler bilgisayara kurulu (yüklü) programlara göre değişiklik gösterebilmektedir.

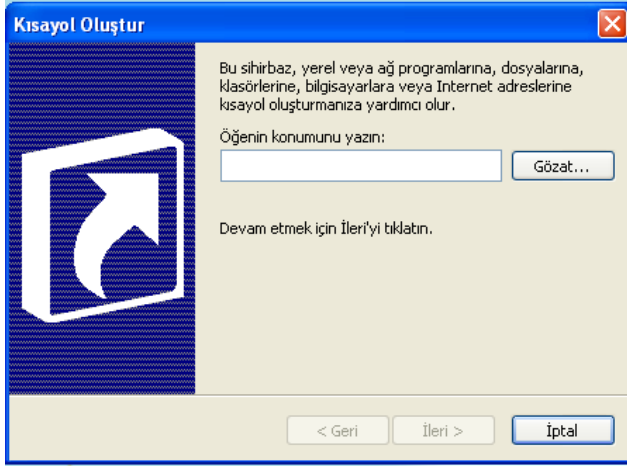
Yeni bir klasör oluşturmak için Klasör seçeneği seçilmelidir. Bu seçenek seçildiğinde ekranda yeni bir klasör oluşturulmuş ve sizden bir isim istiyor

olacaktır. Bu durumda klasöre vermek istediğiniz ismi yazıp enter tuşuna basmalısınız. Bu işlemi yeni klasör seçeneğini seçtikten hemen sonra , başka hiçbir yere tıklamadan yapmalısınız. Eğer bu işlemden sonra ekranın herhangi bir yerini tıklarsanız klasörünüzün ismi "Yeni Klasör" olacaktır. Klasöre isim vermek için bu klasörü seçip F2 tuşunu kullanabilirsiniz.

Bir programı çalıştırmak için normalde (Başlat menüsü ve masaüstündeki özel simgeler olmasaydı) programın yüklü olduğu adrese gidip dosyayı çift tıklamanız gerekecekti. Örneğin Microsoft Word programını çalıştırmak için normalde sırasıyla aşağıdaki simgeleri çift tıklamanız gerekecekti:

Bilgisayarım → C: Sürücüsü→Program Files→Microsoft Office→Office→Winword.EXE

Görüldüğü gibi ancak 6 kez çift tıklayarak dosyayı çalıştıracaktınız. Ancak bu dosyaya bir kısayol tanımlayarak bu işlemi sadece bir kez çift tıklama yoluyla gerçekleştirebilirsiniz. Kısayol dosyaları bu 6 çift tıklama işini sizin için yapacaktır. Masaüstünde sağ tuş → Yeni→Kısayol seçeneği seçildiğinde Aşağıdaki şekilde karşılaşacaksınız.



Çıkan bu kutuda beyaz kutucuğa açılmasını istediğiniz dosyanın adresini yazmalısınız. Örneğin Word dosyası için :

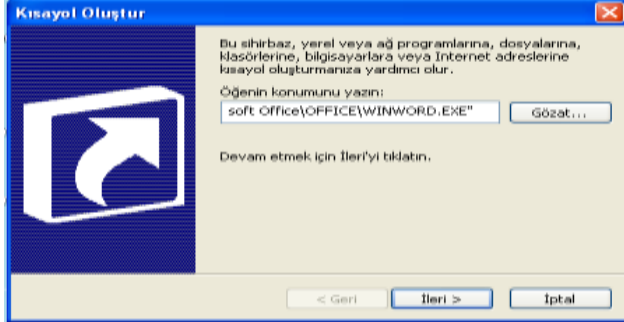
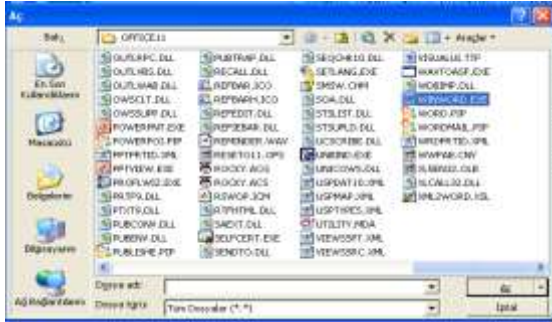
"C:\Program Files\Microsoft Office\Office\Winword.exe"

Yazmalısınız. Ancak bu yöntem uzun ve zahmetli bir iştir. Bu yazıyı uzun uzadıya yazmak yerine Göz at butonunu kullanarak hiç klavyeye dokunmadan bu adresi yazabilirsiniz.

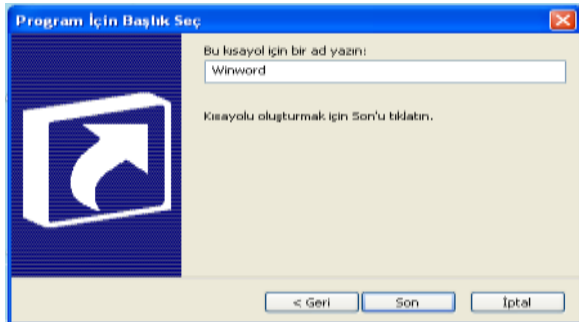
Göz at butonunu tıkladığınız zaman karşınıza aşağıdaki gibi bir diyalog kutusu daha gelecektir.

Çıkan kutuda sol taraftan Bilgisayarım seçeneğini seçin daha sonra orta alandan C: sürücüsünü çift tıklayın. Yine bu alandan sırasıyla adresi bulun. En son dosyanın ismini çift tıklayın.

Bu işlemi yaptıktan sonra dosya ismi ve adresi otomatik olarak kutucuğa yazılacaktır.




Bu işlemlerden sonra İleri butonuna basarak bir sonraki aşamaya geçmelisiniz.



Bu bölümde kısayol dosyanız için bir isim tanımlaması yapmalısınız. Dilerseniz hiçbir değişiklik yapmadan , dilerseniz bir isim belirledikten sonra Son butonuna tıklayarak işleminizi tamamlayabilirsiniz. Bu durumda aşağıdaki gibi bir simge ile karşılaşacaksınız.



Bu dosya çift tıklanıldığında doğrudan Word programı çalışacaktır. Dikkat edilirse dosyanın sol alt köşesinde bir ok simgesi vardır. Bütün kısayol dosyalarında  şeklinde bir simge bulunmaktadır.

Bilgisayarım içerisinde Görünüm → Ayrıntılar seçeneğinde Sürücü Adı , Tipi , Toplam kapasitesi ve Dolu olan Alanı hakkında bilgi alınabilir.

Bilgisayarım içerisinde sağ tuş → Özellikler seçeneğinde Bilgisayar hakkında bir takım bilgilere ulaşılabilir. Bu konu Denetim Masasında daha ayrıntılı olarak anlatılacaktır.

DOSYALARIN KOPYALANMASI ve TAŞINMASI

Bütün programlarda en çok kullanılan konulardan bir tanesi de kopyalama ve taşımadır. Bir dosyanın fotokopisini alıp başka bir ortama (klasöre) yerleştirilmesi işlemine kopyalama adı verilir. Kopyalama sonunda dosyalar iki tarafta da mevcuttur. Kopyalama işlemi şu şekilde gösterilebilir.

Kopyalanacak Dosya → PANO (ClipBoard) → Kopyalanacak yer

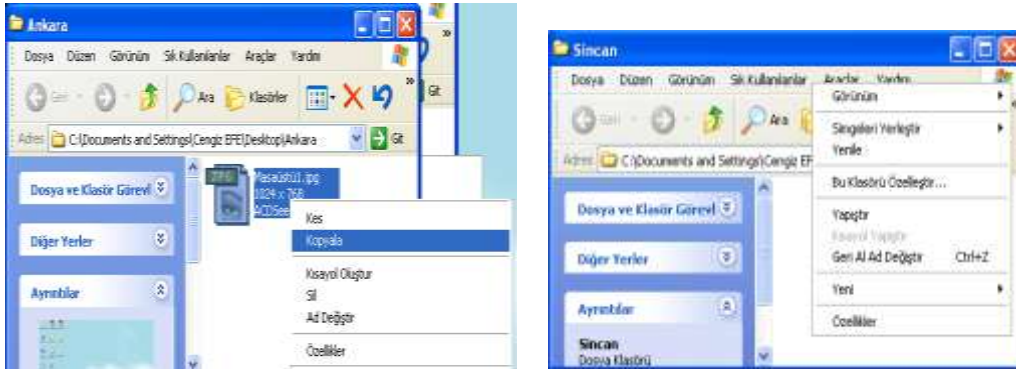
Kopyası çıkarılacak olan dosya ilk olarak fotokopisi alınarak hafızaya yerleştirilir. Bu işlem birkaç farklı yöntemle yapılabilmektedir. Bunlar :

1. Kopyası alınacak olan dosya üzerinde sağ tıklanarak Kopyala seçeneği seçilir.
2. Dosya seçildikten sonra Ctrl + C tuşlarına basılır.
3. Dosya seçildikten sonra Ctrl + Ins tuşlarına basılır.
4. Dosya seçildikten sonra pencerenin Düzen menüsünden Kopyala seçeneği seçilir.

Bu dört yöntemle hafızaya alınan dosya yada klasör , kopyasının koyulacağı alana gidilerek , hafızadan buraya yerleştirilir. Bu işleme yapıştırma adı verilir. Hafızadaki bir nesneyi belli bir yere yapıştırmak için şu yöntemlerden bir tanesi kullanılabilir.

1. Kopyalanacak alanda boş bir yerde sağ tıklanarak yapıştır seçeneği seçilir.
2. Kopyalanacak olan bölüm açıldıktan sonra Ctrl + V tuşlarına basılır.
3. Kopyalanacak olan bölüm açıldıktan sonra Shift + Ins tuşlarına basılır.
4. Kopyalanacak olan bölüm açıldıktan sonra pencerenin düzen menüsünden Yapıştır komutu uygulanır.

Aşağıdaki şekilde bu örnek anlatılmaktadır.



Ankara klasörü içindeki dosyanın kopyasını Sincan klasörüne yerleştirmek için ilk olarak kopyalanacak olan dosya üzerinde sağ tıklanarak Kopyala komutu verilir. Daha sonra Sincan klasörü açılarak içerisinde boş bir yerde sağ tıklanır ve Yapıştır komutu uygulanır. Aşağıda bu işlem sonucunda Sincan klasörünün içerisindeki dosyalar görülmektedir.

NOT:DOSYAMIZ AÇIK YADA ÇALIŞIYORKEN YENİDEN ADLANDIRMA, TAŞIMA, SİLME,KESME İŞLEMLERİ GERÇEKLEŞMEZ.

NOTLAR:

1. Bir Klasörün içindeki bir dosyayı fare sol tuşunu basılı tutarak sürükleyerek , **Aynı sürücü içerisinde** başka bir klasörün içerisine yada simgesinin üzerine bırakırsanız , seçmiş olduğunuz nesne taşınacaktır.
2. Bir Klasörün içindeki bir dosyayı **Ctrl tuşu ile beraber** fare sol tuşunu basılı tutarak sürükleyerek , **Aynı sürücü içerisinde** başka bir klasörün içerisine yada simgesinin üzerine bırakırsanız , seçmiş olduğunuz nesne kopyalanacaktır.
3. Bir Klasörün içindeki bir dosyayı fare sol tuşunu basılı tutarak sürükleyerek , **Farklı sürücü içerisinde** başka bir klasörün içerisine yada simgesinin üzerine bırakırsanız , seçmiş olduğunuz nesne kopyalanacaktır.

4. Bir Klasörün içindeki bir dosyayı **Ctrl tuşu ile beraber** fare sol tuşunu basılı tutarak sürükleyerek , **Farklı sürücü içerisinde** başka bir klasörün içerisine yada simgesinin üzerine bırakırsanız , seçmiş olduğunuz nesne taşınacaktır

GÖREV ÇUBUĞU ve GÖREV ÇUBUĞU ÜZERİNDE SAĞ TUŞ

Şu anda açık olan programların geçiş düğmeleri



Hızlı başlat düğmeleri

Şu anda bellekte açık olan, arka planda çalışan program simgeleri

Görev çubuğunun tanımı daha önce söylenmişti. Açık olan pencereler hakkında bilgi vermek (aslında çalışan uygulamalar hakkında) ve bu uygulamalar arasında geçişi sağlamak amacıyla kullanılmaktadır. Görev çubuğu üzerinde bulunan başlat düğmesi Windows ta en çok kullanılan öğelerden bir tanesidir. Başlat düğmesini tıkladığınızda karşınıza aşağıdaki gibi bir menü çıkacaktır.

Masa üstüne dönebilmek için Windows Bayrağı +D tuşlarına basılır.

Görev çubuğu üzerinde boş bir alanda sağ tıkladığında aşağıdaki menü açılacaktır.

Önemli Sistem Klasörleri ve kullanıcı klasörleri

Bilgisayarımızda işletim sistemi genellikle harddiskin C: sürücüsüne yüklenir. Bu sebeple C: sürücüsünde sisteme ait önemli klasörler bulunur.

Windows klasörü : Windows işletim sisteminin dosyaları bu klasörün içindedir. Ayrıca bilgisayarımıza sonradan yüklediğimiz bütün programların sistem dosyaları da bu klasörün içerisine aktarılır.

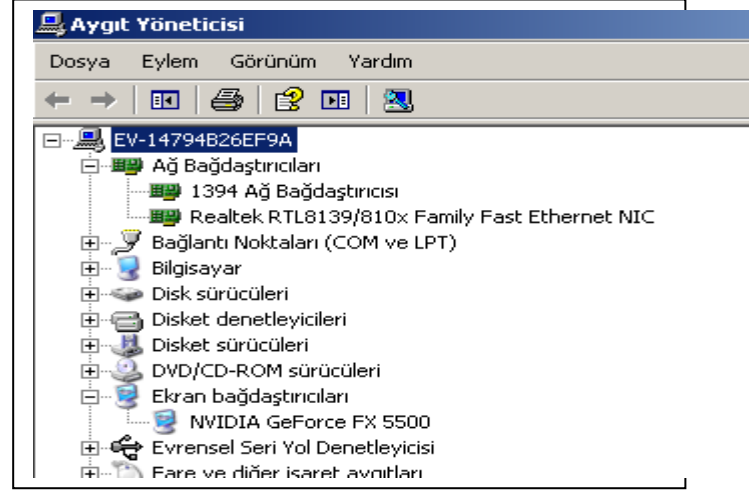
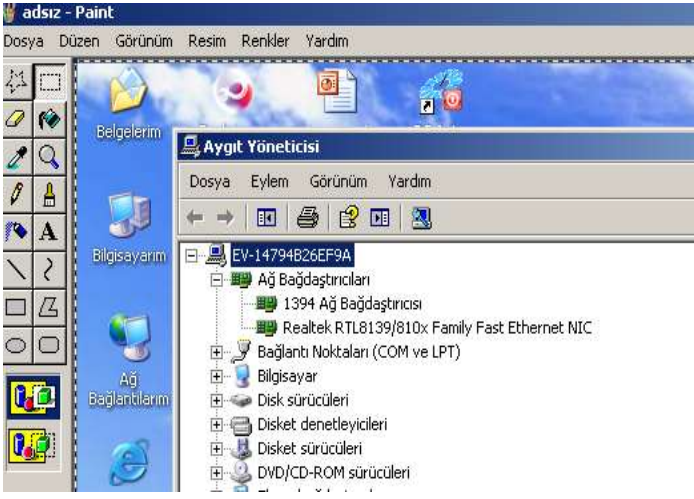
Program Files klasörü : Bilgisayarımıza yüklediğimiz programların yüklenmesi sırasında hangi klasöre yükleneceği sorusu ekrana geldiğinde varsayılan olarak bu klasör tercih edilir. Yani bilgisayara yüklediğimiz programların dosyaları bu klasör içerisine kopyalanır. **Başlat menüsündeki Programlar** bölümünde yer alan **kısayolların** büyük bir bölümü bu klasördeki program dosyalarına bağlıdır.

Documents and Settings klasörü : Denetim masasındaki **kullanıcı hesapları** bölümünden windows'a tanıtılmış her kullanıcı için bu klasörün içine bir **kullanıcı klasörü** oluşur. Her kullanıcı klasöründe o kullanıcının masaüstü ayarları, belgelerim klasörü, sık kullanılan dosyaları ayrı ayrı yer alır. Böylece her kullanıcı kendi hesabı ile sisteme giriş yaptığında kendisine ait masaüstü ayarları ve belgelerim klasörü ile karşılaşır.

PROGRAMLAR MENÜSÜ

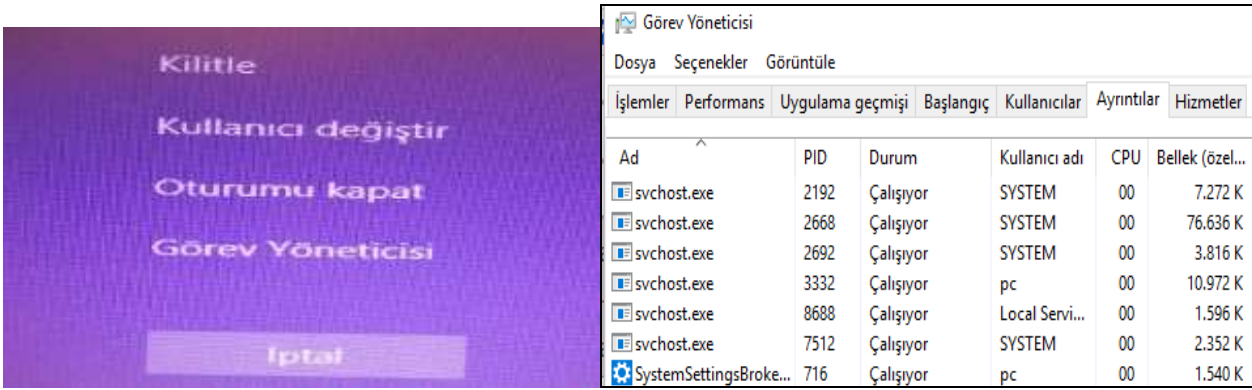
Programlar menüsü bilgisayarınıza yüklü programları çalıştırmak için , bu programların kısayollarının bulunduğu menüdür. Bu menü yardımıyla hemen hemen bütün programlar çok kolay bir şekilde çalıştırılabilmektedir.

Pano kopyalama : Klavyedeki Print screen tuşu kullanılarak hafızadaki bir görüntü grafik destekli programlar ile resim özelliğine dönüştürülebilir. Bu sayede bilgisayar ekranındaki bir görüntü resim olarak saklanır. Bu işlem için printscreen tuşuna basıldıktan sonra paint programı çalıştırılır. Düzen menüsünden yapıştır (ctrl + v) aşağıdaki şekilde çıktı örneği verilmiştir. İstenmeyen görüntüler paint ve benzeri programlarda kesme işlemine tutularak daha düzgün bir şekil elde edilebilir.



Bu işlem için paint programındaki araç kutusunda yer alan seç nesnesine tıklanarak seçim işlemi yapılır. Unutulmaması gereken nokta hafızaya atılan her türlü bilgi resim olarak işlem görür. Bazı bilgisayarlarda çalışan bazı görüntüler hafızadan paint programına aktarıldığında ekranda siyah bir görüntü olabilir. Bunun nedeni ekran gördüğümüz görüntü bir tv yayını ve canlı bir yayın olabilir.

Görev yöneticisi: Windowsda en çok kullanılan programlardan bir tanesidir. genellikle programları kapatamadığımız zaman , çıkışı bulamadığımız durumlarda **alt+ctrl+del** tuşlarına bir kez bastığımızda



standart olarak görev yöneticisi karşımıza gelir. İstenilen programın üzerine gelinerek mouseun sağ tuşu ile görevi sonlandır yapabiliriz. Ayrıca görev yöneticisi menüsünde yer alan işlemler ve uygulamalar sekmesini açıklayacak olursak ;

Uygulamalar kullanıcıların çalıştırdığı programlardır.

İşlemler ise sistemin işletim sistemi devreye girer girmez çalıştırdığı programlar ve kullanıcıların çalıştırdığı uygulamalarda da bu kısımda yer almaktadır.

not işlemlerde görüntülediğimiz Explorer.exe dosyasının görevini sonlandırdığımızda masa üstünün kalmadığını buna bağlı olarak windowsun çalışmalarının Explorer.exe tarafından sürdürüldüğünü anlayabiliriz.

Bu + işareti tıkladığında bilgisayarım simgesi içerisindeki her şey ekrana gelmekte ve bu + işareti - haline dönüşmektedir. - işaretinin anlamı , bu seçeneğin alt klasörleri vardır ve şu an ekranda görüntülenmektedir. Bu - işaretine basıldığında ise yukarıdaki şekle geri dönecektir. Yani - işareti + halini alacaktır ve alt klasörler ekrandan kaybolacaktır. Windows gezgininde bir dosya sürüklenerek aynı sürücü içerisinde başka bir klasörün üzerine bırakılırsa dosya taşınacaktır yani yeri değişecektir. Sürükleme işlemi **Ctrl tuşu ile birlikte yapıldığında ise dosya kopyalanacaktır.** Benzer şekilde bir dosya farklı bir sürücüdeki bir dosya üzerine sürüklenir ve bırakılırsa dosya kopyalanacaktır. Aynı işlem **Ctrl tuşu yardımıyla yapıldığında ise dosya taşınacak yani yeri değişecektir.**



Bilgisayara bağlı bütün donanım parçaları hakkında bilgi almak veya ayarlamalar yapmak için kullanılan önemli bir seçenektir. Bu seçenek seçildiğinde aşağıdaki diyalog kutusu ile karşılaşılır.

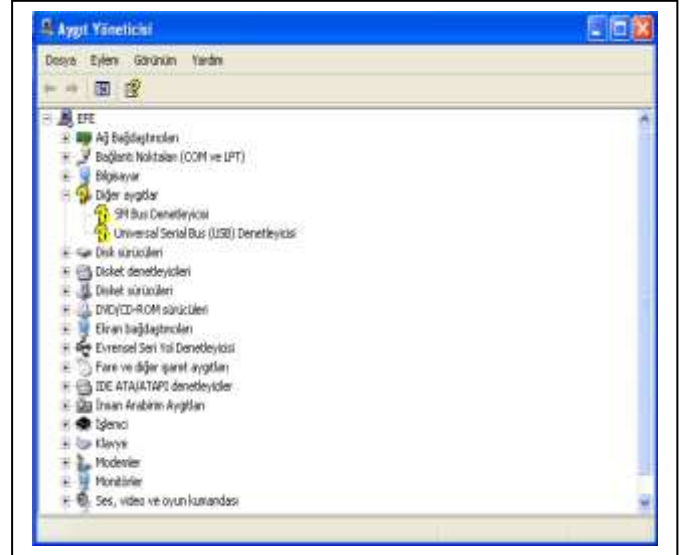
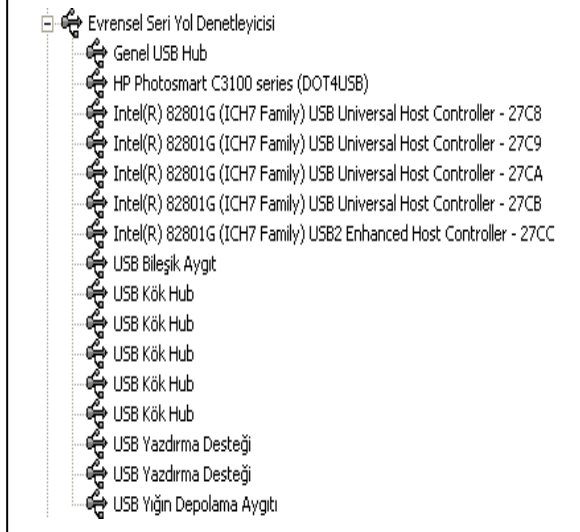


Bu pencerede Genel ve Bilgisayar Adı sekmelerinde Bilgisayarın genel özellikleri öğrenilebilir ve bazıları üzerinde değişiklikler yapılabilir.

Donanım sekmesi , bilgisayara bağlı bütün donanım parçalarının durumları hakkında bilgi almak ve bunlar üzerinde bazı değişiklikler yapmak amacıyla kullanılmaktadır.

Bu sekme seçildiğinde çıkan bölümde bulunan Aygıt yöneticisi isimli buton tıklanırsa aşağıdaki gibi bir pencere açılacaktır.

Evrensel seri yol denetleyicisi



Bu pencere kullanılarak Bilgisayarın parçaları örülebilmektedir.

PAKET PROGRAM YÜKLENMESİ

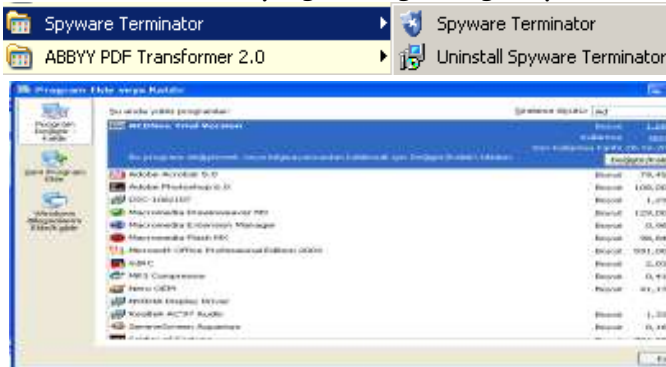
Günümüzde paket programlar otomatik yüklenme dediğimiz autorun özellikli programlardır. Kullanıcıya yükleme işleminin nasıl yapılacağı (tam, kısa ,seçerek) ve hangi ortama yapılacağı sorulur. Yükleme işlemi sonunda paket programın lisans işlemi yapılır. Bazı programlar bu menü yüklemenin en başında karşımıza gelir satın alınmayan yada serial adını verdiğimiz program bilgi kodlarına sahip değilsek genelde deneme sürümlerini (1 aylık olarak) yükleyebiliriz.

not eski paket programları **install.exe , kur.exe , yükle.com , setup.com** dosyalarını araştırıp bularak yükleyebiliriz. **BİLİYORUZKİ BU DOSYALAR AYNI ZAMANDA PROGRAM OLARAK ADLANDIRILMAKTADIR.**

not paket programın yüklenmesi esnasında paket programın işletim sisteminde eski sürümü var ise bu işlem güncelleme sürüm yükseltme olarak karşımıza çıkar. Ancak kullanılan paket programın yeni sürümü işletim sisteminde mevcut ise eski sürümü işletim sistemine yükleyemeyiz. İşletim sistemi buna müsaade etmez.

PAKET PROGRAMLARIN KALDIRILMASI

Başlat menüsündeki programın geril,geri yükle ,uninstall kısımlarından



yada denetim masası **program ekle kaldırdan** kaldırabiliriz.

not programların kaldırılması esnasında programın açık olmamasını unutmamalıyız.

Program Ekle Kaldır : Bu seçenek seçildiğinde aşağıdaki gibi bir pencere açılacaktır.

Kullanılmayan bir programı temizlemek için sol taraftan Program Değiştir - Kaldır seçeneği seçilir. Bu işlemden sonra orta alana bilgisayara

tanıtılmış olan programların listesi gelecektir. Kullanılmayan program seçilerek Değiştir / Kaldır butonuna basılır. Ekranda Kaldırmak istermisiniz şeklinde gelecek olan soruya Evet yada Tamam cevabını verdiğinizde program ve bu programla ilgili dosyalar tamamen silinecektir.

Dosyaların Sıkıştırılması ve açılması

Dosyaların sıkıştırılabilmesi için öncelikle virüs olmaması ve dosyanın kapalı olması gerekmektedir.

Sıkıştırılmak istenen dosya üzerine gelinir mousun sağ tuşu kullanılır karşımıza otomatik olarak arşive ekle ve arşive eklerar bilgisi gelir. Kullanıcının isteği ile bu iki seçenek den biri kullanılır.



Sıkışmış dosyaların açılması

Sıkışmış dosyanın üzerine gelinerek mousun sağ tuşu kullanılır. Aşağıdaki görüntüye benzer çıktı alınır. Amaca uygun seçenek kullanılarak dosya açılır.



KLAVYE TUŞLARI

Alt+tab:Pencereler arası geçiş için kullanılır.

Ctrl+esc:Windows bayrağı:Başlat görev çubuğunu aktifleştir.

Ctrl+c:Seçerek hafızaya kopyalar

Ctrl+v:Hafızadaki bilgiyi istenilen yere kopyalar

Ctrl+a:Nesnelerin hepsini seçer

Printscreen:Görüntüdeki bilgiyi hafızaya kopyalar

Alt+ctrl+Del :Görev yöneticisini aktif eder

Alt+f4:açık pencereleri kapatır.

Ctrl+Z:işlemleri geri alır.

Windows bayrağı+ D:Pratik olarakmasa üstüne çıkılır

Not klasör adres çubuğundan internet girişide yapılabilir



Windows açılış , ön yükleme ekranı



Windows 7 "Gelişmiş Ön Yükleme Seçenekleri" (Advanced Boot Options) menüsüne erişmek için, bilgisayarınızı açmanız ve Windows başlamadan önce F8 tuşuna basmanız gerekiyor. **(alındır.)**

Güvenli mod: Windows'u çok az sayıda sürücü ve hizmetle başlatır..sadece gerekli temel özellikleri yükler.

Güvenli mod, bilgisayarınızı sınırlı durumda başlatan bir Windows sorun giderme seçeneğidir. Yalnızca Windows'u çalıştırmak için gereken temel dosyalar ve sürücüler başlatılır. Kullanmakta olduğunuz Windows modunu tanımlamak için, ekranın köşelerinde "Güvenli Mod" sözcükleri görüntülenir.

Bilgisayarı güvenli moda başlattığınızda önceden varolan sorunlardan biri yeniden görüntülenmezse, varsayılan ayarları ve temel aygıt sürücülerini olası hata nedenleri arasından çıkarabilirsiniz. Yakın zamanda yüklenen bir program, aygıt veya sürücü sorunlara neden oluyorsa ve onu Windows'da kaldıramıyorsanız, bilgisayarınızı güvenli moda başlatıp, ardından soruna neden olan programı kaldırabilirsiniz.

Sorunun nedenini bilmiyorsanız, sorunu bulmak için eleme işlemini kullanabilirsiniz. Soruna bir programın neden olup olmadığını görmek için, Başlangıç klasörünüzdeki programlar dahil, sık kullandığınız tüm programları tek tek başlatmayı deneyin.

Bilgisayarınız size sormadan otomatik olarak güvenli moda başlarsa, bilgisayarınızla ilgili bir sorun Windows'un olağan şekilde başlamasını engelliyor olabilir. Sorunun nedeninin yakın zamanda yüklenen bir program veya takılan bir aygıt olabileceğini düşünüyorsanız, güvenli moda programı veya aygıtı kaldırmayı deneyin.

Windows'u olağan şekilde başlatma : Windows'u normal olarak başlatır..

WİNDOWS 8 İÇİN GÜVENLİ MOD

Normal oturum açıkken fare yi ekranın sağ üst köşesine sürükleyin... sağ menü açılacak ayarlar ı tıklayın / güç' ü bir defa tıklayıp shift' e basılı iken yeniden başlatı tıklayın... gelişmiş başlangıç menüsü gelecek / sorun gider /gelişmiş seçenekler/ başlangıç ayarları/ yeniden başlat bu yöntemle açılıştaki f8 menüsü karşınıza gelecek oradan güvenli mod veya ne lazımsa seçebilirsiniz...