

Temel Bilgi Teknolojileri 1. Sınıf Ders Notları---Öğr.Gör.Ali ATALAY(//aliatalay.net) TÜRK DİLİ VE EDEBİYATI BÖLÜMÜ

İşletim Sistemi Nedir?

Bilgisayar ile kullanıcı arasında iletişimi sağlayan aracıya işletim sistemi adı verilir. İşletim sistemi bir tercüman olarak düşünülebilir. Kullanıcının yapmak istediklerini bilgisayarın anlayacağı dile çevirir ve Merkezi İşlem Birimine iletir. MİB (CPU) işlemleri gerçekleştirir ve bulduğu sonuçları yine işletim sistemine gönderir. İşletim sistemi bulunan sonuçları ya da yapılan işlemleri kullanıcının anlayacağı dile çevirerek çıkış birimleri vasıtasıyla sonuç gösterir. Bir bilgisayarda işletim sistemi mevcut değilse bilgisayar çalışmayacaktır.

Günümüzde kullanılan değişik işletim sistemlerinden bazıları şunlardır:

Windows,DOS,Unix,Novell,McOs,OS / 2,Linux

Tüm dünyada Linux işletim sistemi yaygınlaşmaya başlasa da en yaygın olarak yine Windows işletim sistemi kullanılmaktadır. Windows işletim sisteminin de değişik sürümleri mevcuttur. İlk çıkan Windows sürümü 3.1 adındaydı. Daha sonra 95-98-NT-2000-Me-Xp ,Wista,Windows 7. Windows 8. Her çıkan Windows sürümü bir önceki Windows sürümünün bütün özelliklerini taşımakta ve extra olarak yeni seçenekler bulundurmaktadır. Windows tan önce Microsoft DOS (MS-DOS) işletim sistemi kullanılmaktaydı. Bu işletim sistemi Windows gibi görsel olmamakla birlikte Windows kadar kullanışlı değildi. Windows'un bazı özelliklerini şu şekilde sıralamak mümkündür:

- ✓ Görseldir.
- ✓ Hızlıdır.
- ✓ Bir işlemin yapılabilmesi için birden fazla yöntem mevcuttur.
- ✓ Aynı anda birden fazla programı çalıştırabilir. Aynı anda çalışabilecek dosya sayısı bilgisayarın RAM i ile paraleldir.
- ✓ Çalışabilmesi için en az 2 Gb Ram e ihtiyaç vardır.

...

KAPASİTE BİRİMLERİ

İşletim sistemi ikilik sayı düzeninde çalışır 0 ve 1 bu sistemin elemanlarıdır. 0 yada 1 değeri Bit(Binary Digit) Sayısal işaretleme olarak adlandırılır.

8 adet bitin yan yana gelmesiyle kabaca 1 byte oluşur. Kabaca 1 byte 1 karakter olarak adlandırabiliriz.

8 in katları 1024 byte=1 kilo byte

1024 kilo byte=1mega byte

1024 megabyte=1giga byte

1024 giga byte=1 terabyte olarak adlandırılır.

Önemli olan dosyaların ne kadar yer kapladığı ve aktarmak istediğimiz yerde boş yer olup olmadığıdır.

SINAVDA 1024 BYTE 1000 BYTE OLARAK ALALIM. PRATİKLİK AÇISINDAN.

Windows Masaüstü Kavramı

Windows çalışmaya hazır hale geldiğindeki (Bazı kaynaklarda bilgisayar ilk açıldığında) ekrana masaüstü adı verilmektedir. Masaüstünde aşağıdaki şekilde görüldüğü gibi simgeler mevcuttur. Bu simgelerden Bilgisayarım , Belgelerim , Ağ Bağlantılarım (Ağ Komşularım) , Geri Dönüşüm Kutusu ve Internet Explorer standart olarak Windows ilk kurulduğunda masaüstüne yerleştirilir. Diğer simgeler kullanıcılar tarafından oluşturulan dosya yada klasörlerdir. Masaüstünün alt tarafında başlat düğmesinin bulunduğu çubuğa görev çubuğu adı verilir.



Bilgisayarım : Bilgisayardaki bitin bilgilere ulaşmak için kullanılan simgedir. Bütün dosya ve

klasörler aslında bu simge içerisinde bulunmaktadır.

----Görev çubuğu----

Görev Çubuğu Kavramı



Masaüstünün alt tarafında bulunan , açık olan programlar hakkında bilgi veren , aktif pencereyi gösteren ve açık olan uygulamalar arasında geçiş yapmak amacıyla kullanılan çubuğa görev çubuğu adı

verilir. Windows ilk kurulduğunda , ayarlarda değişiklik yapılmadıysa standart olarak başlat düğmesi , açık olan program varsa bunların düğmeleri , klavye dili ve saat görünmektedir.



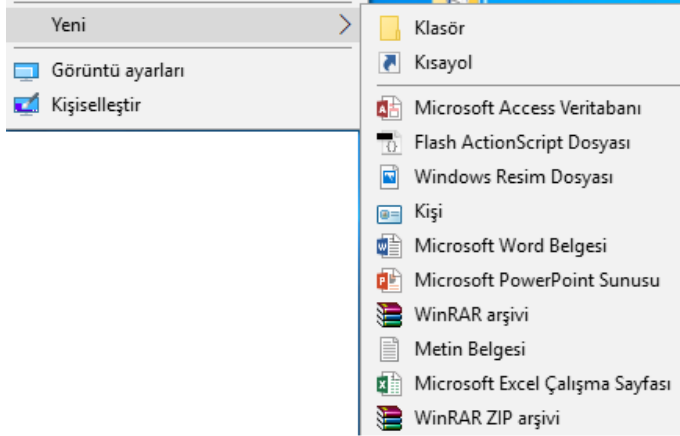
Başlat düğmesi , birtakım işlemlerin yapılabilmesi için bir nevi kısayoldur. Bir programı



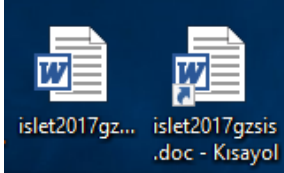
çalıştırmak , ayarlar yapmak gibi bazı ayarlar bu bölümden kısa yoldan halledilebilir.

Açık olan pencere butonları çalışan uygulamalar , aktif uygulamayı (kullanıcının o an üzerinde çalıştığı uygulamaya aktif uygulama adı verilir) ve pasif uygulamaları (kullanıcının çalışmak üzere açtığı ancak o an üzerinde çalışmadığı program yada uygulamalara pasif uygulama adı verilir) gösteren düğmelerdir. Aktif uygulama görev çubuğunda içe doğru basık ve diğerlerinden farklı renkte görülür. Yukarıdaki şekilde dikkat edilirse iki uygulama çalışmaktadır. Bunlar Adobe Photoshop ve Internet Explorer uygulamalarıdır. Dikkat edilirse Adobe Photoshop uygulaması , Internet Explorer uygulamasına göre daha basık durmaktadır. Bu durumda kullanıcının çalıştığı uygulama Photoshop uygulamasıdır. Kullanıcı Internet Explorer programını çalıştırmış ama şu an üzerinde çalışmamaktadır.

NOT:YENİ SEÇENEĞİ İLE YÜKLÜ OFİS SÜRÜMLERİ OLUP OLMADIĞINIDA BULABİLİRİZ.



Kısayol:Dosyaların ve programların kolayca buldukları yere girmeden çalıştırmamızı sağlayan simgelerdir.



Şekilde islet2017gz dosyasının kısayolu görülmektedir.

DOSYALARIN KOPYALANMASI ve TAŞINMASI

Klasör ya da dosyaları taşımak için öğeleri seçtikten sonra aşağıdaki yöntemleri kullanabilirsiniz:

- ✓ Öğeler üzerinde sağ tıklayınca açılan menüden **Kes**'i seçin, taşımak istediğiniz klasörde sağ tıklayınca açılan menüden **Yapıştır**'i seçin.
- ✓ Klasör penceresindeki Araç çubuğunda bulunan **Düzenle** düğmesi altındaki menüden **Kes**'i tıklayın. Öğeleri taşımak istediğiniz klasöre gelip yine aynı menüdeki **Yapıştır**'i tıklayın.
- ✓ Öğeleri **Ctrl+X** kısayoluyla kesin, taşımak istediğiniz klasöre gelip **Ctrl+V** kısayoluyla yapıştırın.
- ✓ **Sürükle ve bırak** yöntemiyle öğeleri tutun, taşımak istediğiniz klasöre sürükleyip bırakın.
- ✓ **Sürükle ve bırak** yöntemini farenin sağ tuşuyla uygulayın. Sağ tuşla öğeleri tutun, taşımak istediğiniz klasöre sürükleyin, bıraktığımızda açılan menüden **Buraya Taşı**'y'i seçin.
- ✓ Menü çubuğundaki **Düzen** menüsünde bulunan **Klasöre Taşı**'y'i tıklayın. Açılan pencerede öğeleri taşımak istediğiniz yeri seçin. Menü çubuğu aktif durumda değilse **Alt** tuşuna basarak görüntüleyebilirsiniz.

Klasör ya da dosyaları kopyalamak için öğeleri seçtikten sonra benzer biçimde aşağıdaki yöntemleri kullanabilirsiniz:

- ✓ Öğeler üzerinde sağ tıklayınca açılan menüden **Kopyala**'y'i seçin, kopyalamak istediğiniz klasörde sağ tıklayınca açılan menüden **Yapıştır**'i seçin.
- ✓ Klasör penceresindeki Araç çubuğunda bulunan **Düzenle** düğmesi altındaki menüden **Kopyala**'y'i tıklayın. Öğeleri kopyalamak istediğiniz klasöre gelip yine aynı menüdeki **Yapıştır**'i tıklayın.
- ✓ Öğeleri **Ctrl+C** kısayoluyla kopyalayın, istediğiniz klasöre gelip **Ctrl+V** kısayoluyla yapıştırın.
- ✓ **Sürükle ve bırak** yöntemiyle öğeleri tutun, kopyalamak istediğiniz klasöre sürükleyip **Ctrl**

tuşuna basılı tutarak bırakın.

- ✓ **Sürükle ve bırak** yöntemini farenin sağ tuşuyla uygulayın. Sağ tuşla öğeleri tutun, kopyalamak istediğiniz klasöre sürükleyin, bıraktığınızda açılan menüden **Buraya Kopyala**'yı seçin.
- ✓ Menü çubuğundaki **Düzen** menüsünde bulunan **Klasöre Kopyala**'yı tıklayın. Açılan pencerede öğeleri kopyalamak istediğiniz yeri seçin. Menü çubuğu aktif durumda değilse **Alt** tuşuna basarak görüntüleyebilirsiniz.



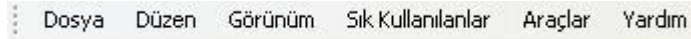
Eğer taşıdığımız ya da kopyaladığımız konumda aynı isimde ve türde başka bir dosya varsa Windows sizi uyarır . Bu durumda üç seçeneğiniz vardır: Taşı (Kopyala) ve Değiştir. Taşıdığımız/kopyaladığımız dosyayı yeni konumundaki ile değiştirir. Eski dosya, üzerine yenisi yazıldığı için silinmiş olur. Taşıma (Kopyalama) Taşıma/kopyalama işlemini iptal edip dosyaları eski yerlerinde bırakır. Taşı (Kopyala), ancak iki dosyayı da tut Taşıdığımız/kopyaladığımız dosyayı aynı isimle, ancak sonuna (2) gelecek şekilde yeniden adlandırarak taşır/kopyalar.

NOT:DOSYAMIZ AÇIK YADA ÇALIŞIYORKEN YENİDEN ADLANDIRMA, TAŞIMA, SİLME,KESME İŞLEMLERİ GERÇEKLEŞMEZ.

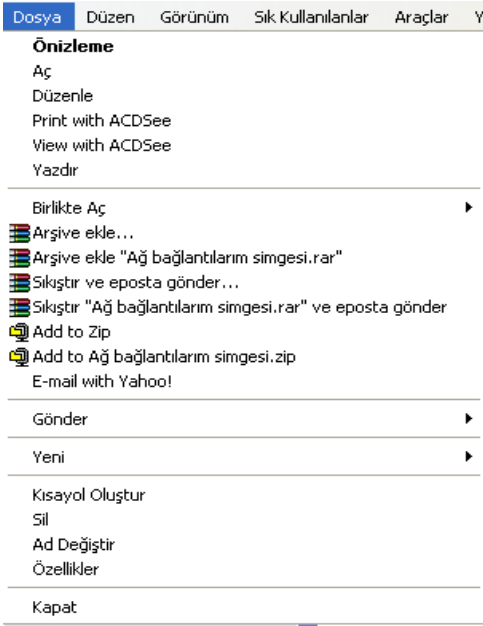
NOTLAR:

1. Bir Klasörün içindeki bir dosyayı fare sol tuşunu basılı tutarak sürükleyerek , **Aynı sürücü içerisinde** başka bir klasörün içerisine yada simgesinin üzerine bırakırsanız , seçmiş olduğunuz nesne taşınacaktır.
2. Bir Klasörün içindeki bir dosyayı **Ctrl tuşu ile beraber** fare sol tuşunu basılı tutarak sürükleyerek , **Aynı sürücü içerisinde** başka bir klasörün içerisine yada simgesinin üzerine bırakırsanız , seçmiş olduğunuz nesne kopyalanacaktır.
3. Bir Klasörün içindeki bir dosyayı fare sol tuşunu basılı tutarak sürükleyerek , **Farklı sürücü içerisinde** başka bir klasörün içerisine yada simgesinin üzerine bırakırsanız , seçmiş olduğunuz nesne kopyalanacaktır.
4. Bir Klasörün içindeki bir dosyayı **Ctrl tuşu ile beraber** fare sol tuşunu basılı tutarak sürükleyerek , **Farklı sürücü içerisinde** başka bir klasörün içerisine yada simgesinin üzerine bırakırsanız , seçmiş olduğunuz nesne taşınacaktır

PENCERE MENÜLERİ ve ARAÇ ÇUBUKLARI



Windowsta hemen hemen bütün işlemler pencerelerin üst kısmındaki menüler bölümünden gerçekleştirilebilmektedir. Aslında diğer bütün işlemler buradaki komutların bir kısayoludur.



Dosya menüsü tıklandığında yandaki menü açılacaktır. Bilgisayarda yüklü olan programlara göre bu seçenekler değişik olabilir. Aynı zamanda klasör içerisinde herhangi bir dosya seçili değilse yine yandaki menü açılmayacak , ancak buradaki bazı seçenekleri içeren daha kısa bir menü açılacaktır.

AÇ : Seçili olan klasörün içerisine girmeye yada seçili olan dosyayı çalıştırmaya yarar

GÖNDER : Seçili olan dosyayı Diskete , Belgelerim klasörüne , Evrak çantasına yada Masaüstüne kısayol olarak atmak amacıyla kullanılmaktadır. Sağ tuş gönder seçeneği ile aynı işlemi gerçekleştirmektedir.

YENİ : Aktif klasörün içerisine yeni bir klasör , kısayol , metin belgesi gibi nesnelerin oluşturulması amacıyla kullanılmaktadır. Sağ tuş yeni fonksiyonuyla aynı işlemi gerçekleştirmektedir.

KISAYOL OLUŞTUR : Seçili olan dosyaya ait aktif klasörde bir kısayol dosyası oluşturmaktadır.

SİL : Seçili olan dosyayı geri dönüşüm kutusuna göndermek amacıyla kullanılmaktadır.

AD DEĞİŞTİR (YENİDEN ADLANDIR) : Seçili olan dosyanın yada klasörün ismini değiştirmek amacıyla kullanılmaktadır.

ÖZELLİKLER : Eğer bir dosya yada klasör seçili ise bu nesne ile ilgili bilgilerin ekrana getirilmesi amacıyla kullanılmaktadır. Eğer herhangi bir nesne seçili değilse aktif klasör ile ilgili bir takım bilgileri içeren bir diyalog kutusu ekrana getirecektir.

KAPAT : Aktif klasörü kapatmak amacıyla kullanılan seçeneklerden bir tanesidir.

Düzen menüsü dosya yada klasörlerin seçilmesi ve bunların kesilmesi , kopyalanması yada yapıştırılması gibi işlemleri içeren menüdür.

GERİ AL : Bu seçenek en son yapılan işlemi iptal etmek amacıyla kullanılmaktadır. Örneğin bir dosyayı sildikten hemen sonra bu seçenek seçilirse en son yapılan işlem silme işlemi olduğundan bu silme işlemi iptal eder ve dosyayı geri getirir. Buna benzer şekilde bir dosyanın ismini değiştirdikten hemen sonra bu seçeneği seçerseniz en son yapılan işlem isim değişikliği olduğu için dosyanın ismini bir önceki haline geri döndürecektir. Klavyeden aynı işlem Ctrl + Z tuşları yardımıyla da yapılabilmektedir.

KOPYALA : Seçili olan dosyaların ve klasörlerin bir kopyasını Pano ya atmak amacıyla kullanılır. Klavye kısayolu Ctrl + C yada Ctrl +Ins tuşudur.

KES : Seçili olan dosyanın yerini değiştirmek amacıyla Panoya kopyalar. Klavye kısayolu Ctrl + X tuşudur.

YAPIŞTIR : Panoda bulunan dosya yada klasörleri aktif klasöre yerleştirmek amacıyla kullanılmaktadır. Klavye kısayolu Ctrl + V yada Shift +Ins tuşudur.



ARAÇ ÇUBUKLARI : Bu seçenek pencerede bulunan araç çubukları (Pencerenin üstünde bulunan simgeler) , adres çubuğu gibi butonların görünümü ile ilgili işlemleri gerçekleştirmektedir.

Standart Düğmeler seçeneği işaretli ise standart olarak bulunan aşağıdaki araç çubukları ekranda görüntülenmektedir. Bu seçenek tekrar seçilirse işaret kalkacak ve standart araç çubukları pencerede görüntülenmeyecektir.

GÖREV ÇUBUĞU ve GÖREV ÇUBUĞU ÜZERİNDE SAĞ TUŞ

Şu anda açık olan programların geçiş düğmeleri



Hızlı başlat düğmeleri

Şu anda bellekte açık olan, arka planda çalışan program simgeleri

Görev çubuğunun tanımı daha önce söylenmişti. Açık olan pencereler hakkında bilgi vermek (aslında çalışan uygulamalar hakkında) ve bu uygulamalar arasında geçişi sağlamak amacıyla kullanılmaktadır. Görev çubuğu üzerinde bulunan başlat düğmesi Windows ta en çok kullanılan öğelerden bir tanesidir. Başlat düğmesini tıkladığınızda karşınıza aşağıdaki gibi bir menü çıkacaktır.

Bu menüde standart olarak şu seçenekler bulunur.

Programlar : Bilgisayarda yüklü programları çalıştırabilmek için, bu yüklü programların kısayollarını içerir.

Belgeler : Üzerinde en son çalışılan dosyaların isimlerini ve bu dosyaların kısayollarını bulundurur.

Ayarlar : Bilgisayarla ilgili bütün ayarların yapıldığı bölümdür.

Ara : Genelde dosya yada klasörlerin aranmasında kullanılmaktadır.

Yardım : Herhangi bir konuda yardım almak amacıyla kullanılmaktadır.

Çalıştır : Yüklü programları çalıştırmanın bir başka yöntemidir.

Oturumu Kapat : Kişisel ayarlarınızın bulunduğu oturumu kapatıp diğer oturumları açmak amacıyla kullanılmaktadır.

Bilgisayarı Kapat : Bilgisayarı kapatmak yada yeniden başlatmak amacıyla kullanılmaktadır. Bilgisayar güvenli olarak buradan kapatılmalıdır.



Başlat menüsünü klavyeden çalıştırabilmek için Windows tuşu yada Ctrl + ESC tuşları kullanılmalıdır.

Görev çubuğu üzerinde boş bir alanda sağ tıkladığınızda aşağıdaki menü açılacaktır.

Pencereleri döşeme seçenekleri , açık ve simge durumuna küçültülmemiş olan pencerelerin ekranda belli bir düzende görüntülenmesini sağlamaktadır.

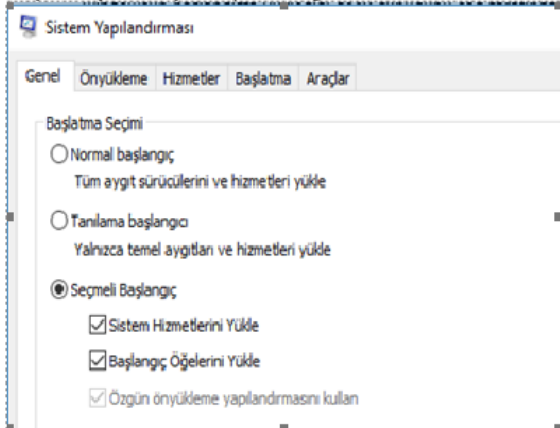
Bu seçenek seçildiğinde , görev çubuğunun ekranın herhangi başka bir yerine taşınması engellenmiş olur. Görev çubuğu üzerinde boş bir alanda fare sol tuşu basılı tutularak , taşınmak istenen kenarın ortasına doğru sürüklenirse , görev çubuğu o kenara taşınacaktır. Bu seçenek seçili durumda ise bu taşıma işi gerçekleşmeyecektir. Görev çubuğunu kilitlemenin bir başka yolu da , görev çubuğu üzerinde sağ tuş seçilerek çıkan menüden görev çubuğunu kilitle seçeneğinin işaretli olmasını sağlamaktır.

Bu görünüm Windows da bu şekildedir. Windowsun önceki versiyonlarında başlat menüsü sekmesi seçildiğinde , özelleştir butonuna basıldığında karşınıza gelen pencere ile karşılaşsınız.

Yandaki şekilde görülen "Başlat menüsü" ve "Klasik başlat menüsü" seçenekleri başlat menüsünün görünümünü değiştirmektedir. Şu anda kullandığımız başlat menüsü klasik başlat menüsüdür. "Başlat menüsü" seçeneğini işaretleyip uygula butonuna bastığınızda başlat menüsü aşağıdaki şekli alacaktır.

Bu seçenek biraz karmaşık gelse de aslında diğer başlat menüsüyle aynı işlemleri gerçekleştirmektedir.

MSCONFIG :Başlangıç dosyalarını ayarlamamızı sağlar. Bu menüde Başlangıç sekmesine tıkladığınızda, windowsun başlangıçta yüklediği görev çubuğunu sağ tarafında yer alan program simgelerinin kontrol edildiği kısım karşımıza çıkar. Başlatmaya tıkladığımız zaman başlangıçta açık olan yazılımlar duruma göre sonlandırılır.



Görev Yöneticisi			
Dosya Seçenekler Görüntüle			
İşlemler Performans Uygulama geçmişi Başlangıç Kullanıcılar Ayrıntılar Hizmetler			
Son B			
Ad	Yayıncı	Durum	Başlangıç et
iCloud Photo Stream	Apple Inc.	Etkin	Ölçülmedi
iCloud Photo Library	Apple Inc.	Etkin	Ölçülmedi
ESET Main GUI	ESET	Etkin	Ölçülmedi
AnyDesk	philandro Software GmbH	Etkin	Ölçülmedi
Adobe GC Invoker Utility	Adobe Systems, Incorpo...	Etkin	Ölçülmedi

Sağ taraftaki şekilde başlat da yüklü ve yüklü olmayan programların listesini görmekteyiz. Örnek verecek olursak Google toolbar yüklü Reader programı aktif değil. Kullanıcılar zorunlu ihtiyaç duymadıkları programları başlatan aktif etmeyerek Windows' un daha hızlı çalışmalarını sağlarlar. Tabi ki bu işlemler için yetkili kullanıcı olmak gerekir.

Not:Başlangıçta bilmediğimiz program kısa yollarını da kaldırabiliriz, yada aktif etmeyebiliriz bu sayede trojan virüslerini engelleyebiliriz.

İşlemlerin bitirilmesi sonucunda program kullanıcıya yeniden başlat yada sonradan başlat seçeneklerini sunarak işletim sisteminin yapılandırmasını bitirilmiş olur.

Önemli Sistem Klasörleri ve kullanıcı klasörleri

Bilgisayarımızda işletim sistemi (Windows) genellikle harddiskin C: sürücüsüne yüklenir. Bu sebeple C: sürücüsünde sisteme ait önemli klasörler bulunur.

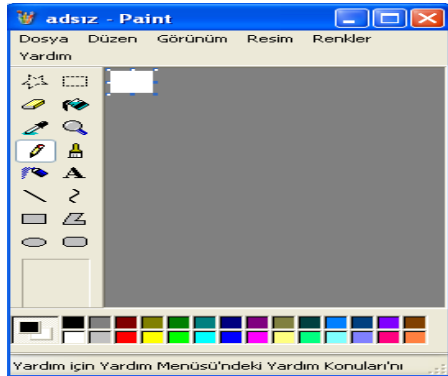
Windows klasörü : Windows işletim sisteminin dosyaları bu klasörün içindedir. Ayrıca bilgisayarımıza sonradan yüklediğimiz bütün programların sistem dosyaları da bu klasörün içerisine aktarılır.

Program Files klasörü : Bilgisayarımıza yüklediğimiz programların yüklenmesi sırasında hangi klasöre yükleneceği sorusu ekrana geldiğinde varsayılan olarak bu klasör tercih edilir. Yani bilgisayara yüklediğimiz programların dosyaları bu klasör içerisine kopyalanır. **Başlat menüsündeki Programlar** bölümünde yer alan **kısayolların** büyük bir bölümü bu klasördeki program dosyalarına bağlıdır.

Documents and Settings klasörü : Denetim masasındaki **kullanıcı hesapları** bölümünden windows'a tanıtılmış her kullanıcı için bu klasörün içine bir **kullanıcı klasörü** oluşur. Her kullanıcı klasöründe o kullanıcının masaüstü ayarları, belgelerim klasörü, sık kullanılan dosyaları ayrı ayrı yer alır. Böylece her kullanıcı kendi hesabı ile sisteme giriş yaptığında kendisine ait masaüstü ayarları ve belgelerim klasörü ile karşılaşır.

Paint

Resim çizmek yada varolan resimler üzerinde değişiklikler yapmak amacıyla kullanılmaktadır. Bu programda hazırlanan resimlerin uzantısı BMP dir. Program çalıştırıldığında karşınıza aşağıdaki gibi bir pencere çıkacaktır. Sol tarafta bulunan araç çubuğu resim çizmek amacıyla kullanılacak olan seçeneklerin bulunduğu bölümdür. Alt taraftaki Renk paleti ise renk seçimi için kullanılan bölümdür. Bu bölümlerin ekranda görüntülenmesi yada görüntülenmemesi için görünüm menüsü kullanılmaktadır. Görünüm → Araç Kutusu seçeneği işaretli ise araç kutusu ekrandadır. Bu seçeneği tekrar seçtiğinizde işaret kalkar ve araç kutusu ekrandan kalkar. Aynı işlem renk kutusu için de geçerlidir.

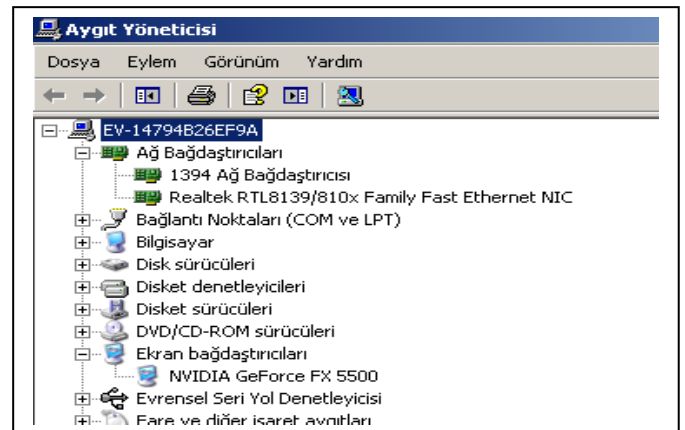
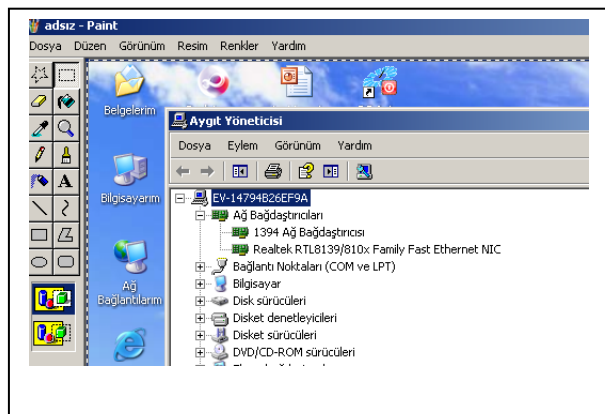


Orta alanda bulunan beyaz kısım çalışma alanınızdır. Resmi bu bölümde çizersiniz. Çalışma alanınızı genişletmek için beyaz kısmın kenarlarında bulunan noktalar sol tuşla basılı tutularak sürüklenir.

not: Paint programında kaydedilen dosyalar genelde jpg ve bmp uzantılı olarak kaydedilmektedir. Jpg dosyaları az yer kaplamakta fakat çözünürlükten kaybetmektedir. Bmp ise çok yer kaplayıp çözünürlük olarak bmp ye oranla daha gelişmiştir.

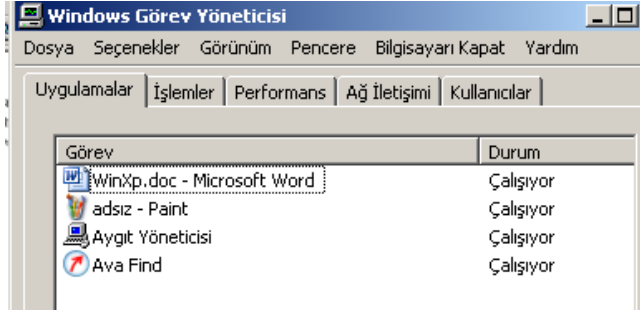
Pano kopyalama :

Klavyedeki Print screen tuşu kullanılarak hafızadaki bir görüntü grafik destekli programlar ile resim özelliğine dönüştürülebilir. Bu sayede bilgisayar ekranındaki bir görüntü resim olarak saklanır. Bu işlem için printscreen tuşuna basıldıktan sonra paint programı çalıştırılır. Düzen menüsünden yapıştır (ctrl + v) aşağıdaki şekilde çıktı örneği verilmiştir. İstenmeyen görüntüler paint ve benzeri programlarda kesme işlemine tutularak daha düzgün bir şekil elde edilebilir.



Bu işlem için paint programındaki araç kutusunda yer alan seç nesnesine tıklanarak seçim işlemi yapılır. Unutulmaması gereken nokta hafızaya atılan her türlü bilgi resim olarak işlem görür. Bazı bilgisayarlarda çalışan bazı görüntüler hafızadan paint programına aktarıldığında ekranda siyah bir görüntü olabilir. Bunun nedeni ekran gördüğümüz görüntü bir tv yayını ve canlı bir yayın olabilir.

Görev yöneticisi:Windowsda en çok kullanılan programlardan bir tanesidir. genellikle programları kapatamadığımız zaman , çıkışı bulamadığımız durumlarda **alt+ctrl+del** tuşlarına bir kez bastığımızda



standart olarak görev yöneticisi karşımıza gelir. İstenilen programın üzerine gelinerek mousun sağ tuşu ile görevi sonlandırabiliriz. Ayrıca görev yöneticisi menüsünde yer alan işlemler ve uygulamalar sekmesini açıklayacak olursak ;

Uygulamalar kullanıcıların çalıştırdığı programlardır.

İşlemler ise sistemin işletim sistemi devreye girer girmez çalıştırdığı programlar ve kullanıcıların çalıştırdığı uygulamalarda da bu kısımda yer almaktadır.

not işlemlerde görüntülediğimiz Explorer.exe dosyasının görevini sonlandırdığımızda masa üstünün kalmadığını buna bağlı olarak windowsun çalışmalarının Explorer.exe tarafından sürdürüldüğünü anlayabiliriz.

Bu + işareti tıkladığında bilgisayarım simgesi içerisindeki her şey ekrana gelmekte ve bu + işareti – haline dönüşmektedir. – işaretinin anlamı , bu seçeneğin alt klasörleri vardır ve şu an ekranda görüntülenmektedir. Bu – işarete basıldığında ise yukarıdaki şekle geri dönecektir. Yani – işareti + halini alacaktır ve alt klasörler ekrandan kaybolacaktır. Windows gezgininde bir dosya sürüklenerek **aynı sürücü içerisinde** başka bir klasörün üzerine bırakılırsa dosya **taşınacaktır** yani yeri değişecektir. Sürükleme işlemi **Ctrl tuşu ile birlikte yapıldığında ise dosya kopyalanacaktır**. Benzer şekilde bir dosya **farklı bir sürücüdeki** bir dosya üzerine sürüklenir ve bırakılırsa dosya **kopyalanacaktır**. Aynı işlem **Ctrl tuşu yardımıyla yapıldığında ise dosya taşınacak yani yeri değişecektir**.



Yeni bir programı kurmak yada kaldırmak , Windows bileşenlerini kurmak yada kaldırmak için kullanılan seçenektir. Bir programı kurarken, CD takıldığında otomatik olarak çalışmaya başlayacaktır. Ekrana çıkan yönergeler takip edilerek kurma işlemi tamamlanmaktadır. Kullanılmayan programları yer kaplamaması için hafızadan atmak gerekir. Bu da bu seçenek yardımıyla yapılmaktadır. Bir program kullanılmıyorsa , bu programın klasörünü doğrudan silmek kesinlikle yanlış bir işlemdir ve ileride sorunlar yaratacaktır.



Yazıcı ve Fakslar

Bilgisayara yeni bir yazıcı tanıtmak amacıyla kullanılmaktadır. Bilgisayara yazıcı tanıtmak için bu seçenek seçilebileceği gibi Başlat → Ayarlar → Yazıcılar seçeneği ve Windows 98 / Me de Bilgisayarım simgesi içerisinden de ulaşılabilen Yazıcılar klasörü kullanılmaktadır. Bu seçenek çift tıkladığında ekrana gelen yönergeler izlenerek kurulum işlemi tamamlanmaktadır.



Sistem

Bilgisayarım simgesi

Bilgisayara bağlı bütün donanım parçaları hakkında bilgi almak veya ayarlamalar yapmak için kullanılan önemli bir seçenektir. Bu seçenek seçildiğinde aşağıdaki diyalog kutusu ile karşılaşılır.

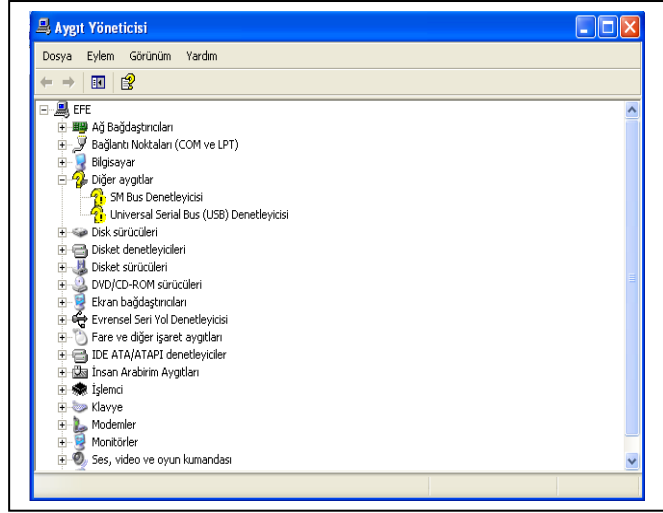
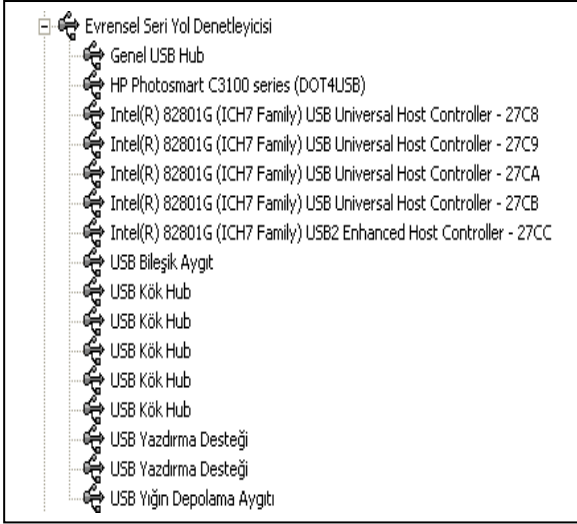


Bu pencerede Genel ve Bilgisayar Adı sekmelerinde Bilgisayarın genel özellikleri öğrenilebilir ve bazıları üzerinde değişiklik yapılabilir.

Donanım sekmesi , bilgisayara bağlı bütün donanım parçalarının durumları hakkında bilgi almak ve bunlar üzerinde bazı değişiklikler yapmak amacıyla kullanılmaktadır.

Bu sekme seçildiğinde çıkan bölümde bulunan Aygıt yöneticisi isimli buton tıklanırsa aşağıdaki gibi bir pencere açılacaktır.

Evrensel seri yol denetleyicisi



Bu pencere kullanılarak Bilgisayarın parçaları görülebilmektedir.

Paket program yüklenmesi

Günümüzde paket programlar otomatik yüklenme dediğimiz autorun özelliği programlardır. Kullanıcıya yükleme işleminin nasıl yapılacağı (tam, kısaca, seçerek) ve hangi ortama yapılacağı sorulur. Yükleme işlemi sonunda paket programın lisans işlemi yapılır. Bazı programlar bu menü yüklemenin en başında karşımıza gelir satın alınmayan yada serial adını verdiğimiz program bilgi kodlarına sahip değilsek genelde deneme sürümlerini (1 aylık olarak) yükleyebiliriz.

not eski paket programları **install.exe , kur.exe , yükle.com , setup.com** dosyalarını araştırıp bularak yükleyebiliriz. **BİLİYORUZKİ BU DOSYALAR AYNI ZAMANDA PROGRAM OLARAK ADLANDIRILMAKTADIR.**

not paket programın yüklenmesi esnasında paket programın işletim sisteminde eski sürümü var ise bu işlem güncelleme sürüm yükseltme olarak karşımıza çıkar. Ancak kullanılan paket programın yeni sürümü işletim sisteminde mevcut ise eski sürümü işletim sistemine yükleyemeyiz. İşletim sistemi buna müsaade etmez.

Paket programların kaldırılması

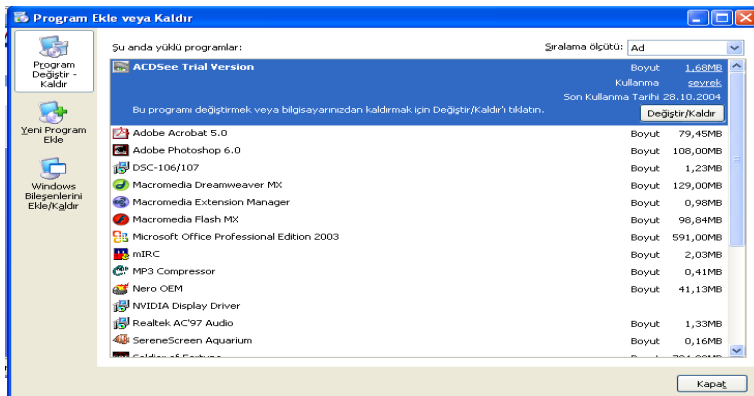
Başlat menüsündeki programın geril, geri yükle ,uninstall kısımlarından



yada denetim masası **program ekle kaldırdan** kaldırabiliriz.

not programların kaldırılması esnasında programın açık olmamasını unutmamalıyız.

Program Ekle Kaldır : Bu seçenek seçildiğinde aşağıdaki gibi bir pencere açılacaktır.



Kullanılmayan bir programı temizlemek için sol taraftan Program Değiştir – Kaldır seçeneği seçilir. Bu işlemden sonra orta alana bilgisayara tanıtılmış olan programların listesi gelecektir. Kullanılmayan program seçilerek Değiştir / Kaldır butonuna basılır. Ekranda Kaldırmak istermisiniz şeklinde gelecek olan soruya Evet yada Tamam cevabını verdiğinizde program ve bu programla ilgili dosyalar tamamen silinecektir.

Yeni bir program kurmak için Sol taraftan Yeni program ekle seçeneği seçilir. Ekranı gelen

bölümden CD veya Disket seçeneği seçilerek Ekrandaki yönergeler takip edilir.

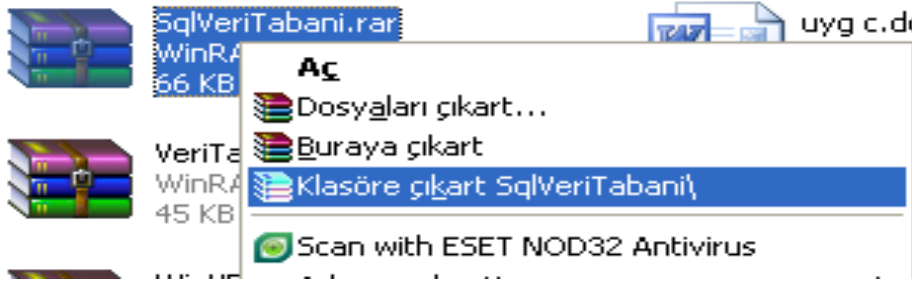
Dosyaların Sıkıştırılması ve açılması

Dosyaların sıkıştırılabilmesi için öncelikle virüs olmaması ve dosyanın kapalı olması gerekmektedir. Sıkıştırılmak istenen dosya üzerine gelinir mousun sağ tuşu kullanılır karşımıza otomatik olarak arşive ekle ve arşive eklerar bilgisi gelir. Kullanıcının isteği ile bu iki seçenek den biri kullanılır.



Sıkışmış dosyaların açılması

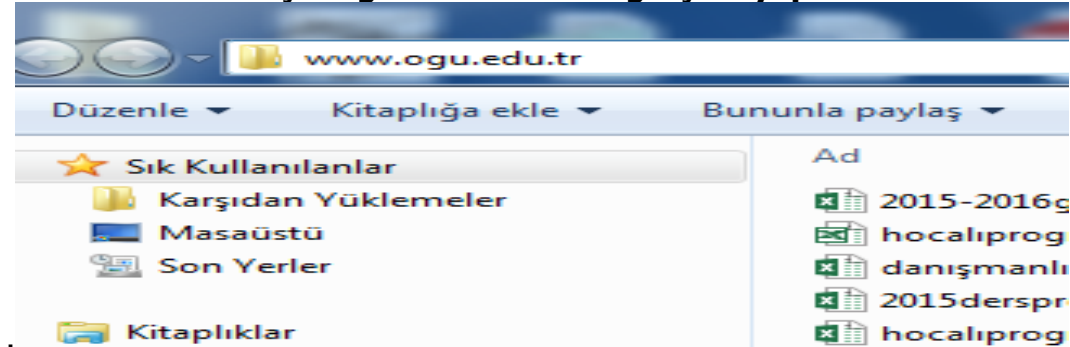
Sıkışmış dosyanın üzerine gelinerek mousun sağ tuşu kullanılır. Aşağıdaki görüntüye benzer çıktı alınır. Amaca uygun seçenek kullanılarak dosya açılır.



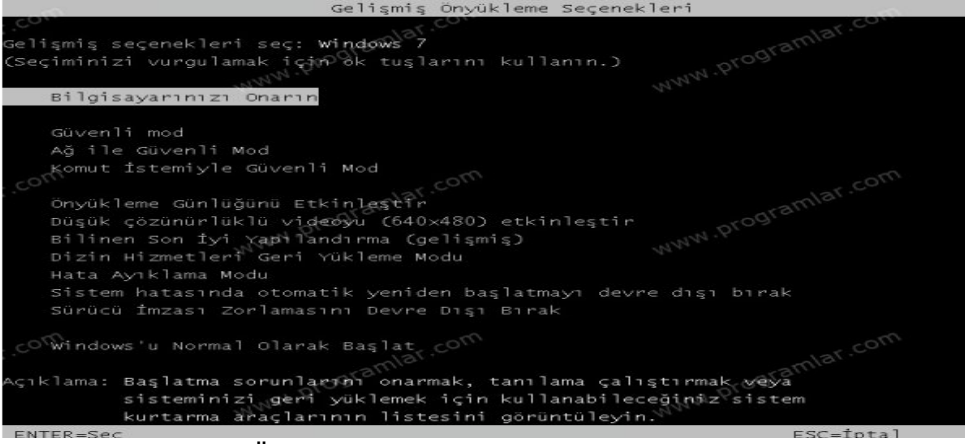
KLAVYE TUŞLARI

- Alt+tab :Pencereler arası geçiş için kullanılır.
- Ctrl+esc:Windows bayrağı:Başlat görev çubuğunu aktifleştir.
- Ctrl+c:Seçerek hafızaya kopyalar
- Ctrl+v:Hafızadaki bilgiyi istenilen yere kopyalar
- Ctrl+a:Nesnelerin hepsini seçer
- Printscreen:Görüntüdeki bilgiyi hafızaya kopyalar
- Alt+crl+Del :Görev yöneticisini aktif eder
- Alt+f4:açık penceleri kapatır.
- Ctrl+Z:işlemleri geri alır.

Not klasör adres çubuğundan internet girişide yapılabilir



Windows açılış , ön yükleme ekranı



Windows 7 "Gelişmiş Ön Yükleme Seçenekleri" (Advanced Boot Options) menüsüne erişmek için, bilgisayarınızı açmanız ve Windows başlamadan önce F8 tuşuna basmanız gerekiyor. **(alıntıdır.)**

Güvenli mod: Windows'u çok az sayıda sürücü ve hizmetle başlatır..sadece gerekli temel özellikleri yükler.

Güvenli mod, bilgisayarınızı sınırlı durumda başlatan bir Windows sorun giderme seçeneğidir. Yalnızca Windows'u çalıştırmak için gereken temel dosyalar ve sürücüler başlatılır. Kullanmakta olduğunuz Windows modunu tanımlamak için, ekranın köşelerinde "Güvenli Mod" sözcükleri görüntülenir.

Bilgisayarı güvenli moda başlattığınızda önceden varolan sorunlardan biri yeniden görüntülenmezse, varsayılan ayarları ve temel aygıt sürücülerini olası hata nedenleri arasından çıkarabilirsiniz. Yakın zamanda yüklenen bir program, aygıt veya sürücü sorunlara neden oluyorsa ve onu Windows'da kaldıramıyorsanız, bilgisayarınızı güvenli moda başlatıp, ardından soruna neden olan programı kaldırabilirsiniz.

Sorunun nedenini bilmiyorsanız, sorunu bulmak için eleme işlemi kullanabilirsiniz. Soruna bir programın neden olup olmadığını görmek için, Başlangıç klasörünüzdeki programlar dahil, sık kullandığınız tüm programları tek tek başlatmayı deneyin.

Bilgisayarınız size sormadan otomatik olarak güvenli moda başlarsa, bilgisayarınızla ilgili bir sorun Windows'un olağan şekilde başlamasını engelliyor olabilir. Sorunun nedeninin yakın zamanda yüklenen bir program veya takılan bir aygıt olabileceğini düşünüyorsanız, güvenli moda programı veya aygıtı kaldırmayı deneyin.

Ağ ile güvenli mod : Windows'u güvenli moda başlatır ve Internet'e veya ağınızdaki diğer bilgisayarlara erişmek için gereken ağ sürücülerini ve hizmetleri içerir.

Komut istemiyle güvenli mod: Windows'u, olağan Windows arabirimi yerine komut istemi penceresiyle güvenli moda başlatır. Bu seçenek, BT uzmanları ve yöneticiler için tasarlanmıştır.

Windows'u olağan şekilde başlatma : Windows'u normal olarak başlatır..

WINDOWS 8 İÇİN GÜVENLİ MOD

Normal oturum açıkken fare yi ekranın sağ üst köşesine sürükleyin... sağ menü açılacak ayarları tıklayın / güç' ü bir defa tıklayıp shift' e basılı iken yeniden başlatı tıklayın... gelişmiş başlangıç menüsü gelecek / sorun gider /gelişmiş seçenekler/ başlangıç ayarları/ yeniden başlat bu yöntemle açılıştaki f8 menüsü karşınıza gelecek oradan güvenli mod veya ne lazımsa seçebilirsiniz...